

INFOMINERA JUNY 2016. LA COMUNITAT MINERA OLESANA INFORMA.

El preu de l'aigua d'Olesa, el preu mig més baix de Catalunya 2014/15

La gestió eficaç, sostenible i de qualitat és un dels grans compromisos de la Comunitat Minera Olesana. A més de tots aquests elements, la Cooperativa treballa també per oferir un preu just als seus socis.

L'aigua servida per la CMO és la que té el preu més baix de Catalunya gràcies a la seva aposta per l'economia social des del cooperativisme.

Recentment hem conegut les

dades del preu de l'aigua a Catalunya amb la informació oferida per l'Observatori de Preus de l'Agència Catalana de l'Aigua (ACA).

El preu mitjà de l'aigua a tot el territori català és de 2,053€ / m³. Si observem el preu per província, l'aigua amb el preu més elevat és la de Barcelona, amb un preu de 2,613€ m³, seguida per Lleida (1,951€ m³), Tarragona (1,945€ m³) i Girona (1,702€ m³).

Aquestes dades contrasten de manera important amb els preus que la Cooperativa de l'Aigua va oferir als 23.700 habitants d'Olesa durant el 2015. El metre cúbic d'aigua a Olesa va tenir un preu mitjà de 0,928€ m³, un 54,7% inferior a la mitjana del preu mitjà a la resta de Catalunya.

Cal recordar també que, durant el 2015, la Comunitat Minera Olesana va mantenir les tarifes de 2014 als seus

socis gràcies a accions com el canvi del període de facturació, que ha reduït despeses i han ajudat a conservar els preus.

Des de la CMO mantenim el nostre compromís per disposar d'una aigua de qualitat i a la vegada d'uns preus molt inferiors als de la resta del territori, un fet possible gràcies a un model de gestió al servei del ciutadà.

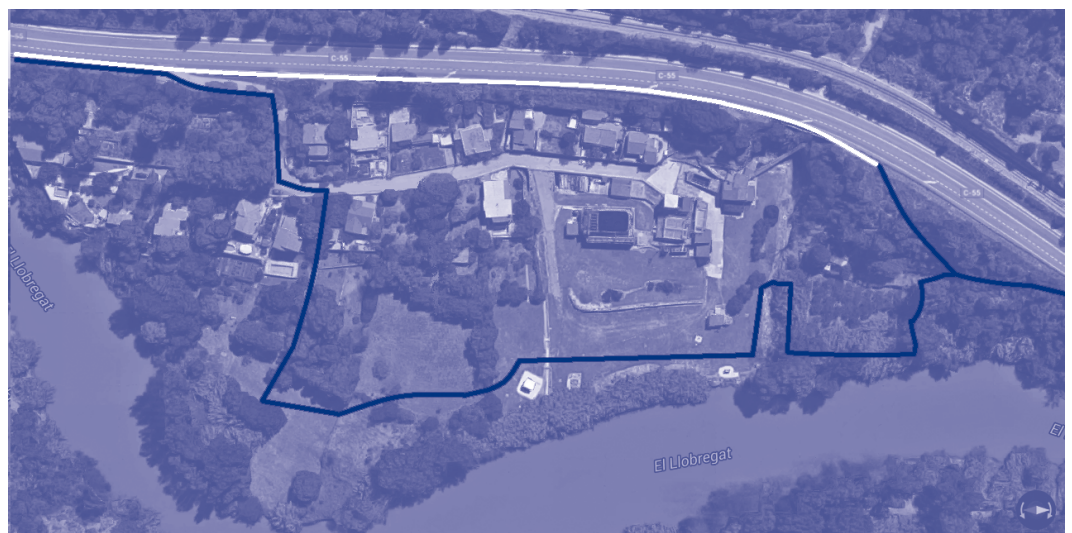
Projecte Fase II "Camí Fluvial del riu Llobregat, Olesa de Montserrat"

La Comunitat Minera Olesana està valorant la possibilitat d'endegar les accions legals oportunes contra l'acord de la Junta de Govern sobre la Fase II del Projecte Bàsic del "Camí Fluvial del Llobregat a Olesa de Montserrat".

L'itinerari establert interfereix la zona laboral de l'Estació de Tractament d'Aigua Potable (ETAP) del Mas de les Aigües de la CMO i, en conseqüència, posa en risc la seguretat de la infraestructura, catalogada com a "crítica".

En base a aquesta catalogació, l'ETAP ha de mantenir un nivell de seguretat alt o molt alt (nivell 4 en prevenció terrorista).

La CMO, després de les alegacions presentades el 2015, finalment desestimades, i un posterior recurs de reposició, també amb resolució no satisfactòria, presentarà el Contenciós Administratiu per evitar que el Camí Fluvial mantingui el recorregut, que es va aprovar per part de la Junta de Govern local el passat 30 de juny.



La imatge que inclou aquesta informació mostra el recorregut del Camí, on es veu clarament la incidència a la propietat de la CMO, amb els riscos de seguretat i intrusisme que comporten.

La Comunitat Minera Olesana SCCL convocarà una **Assemblea General Extraordinària de caràcter INFORMATIU, el dia 14 de juliol, per exposar als socis i sòcies** els traçats prevists del camí i els arguments i alegacions que el Consell Rector ha presentat i presentarà atesa la importància i gravetat de les servituds i falta de seguretat que es preveuen si no es varia el recorregut del traçat.

Formació destinada als socis i sòcies de la Cooperativa

La CMO informa que el mes de setembre iniciarem un Curs Formatiu sobre les Funcions i Responsabilitats del Consell Rector. Aquest curs serà impartit per l'Escola Empresarial Cooperativa APOSTA.

El Curs consta de 20 hores presencials, repartides en cinc dies. El lloc serà la Seu de la CMO. Queda oberta la

inscripció a tots els socis i sòcies que estiguin interessats a conèixer i participar dels òrgans de govern de la Cooperativa.

Es poden realitzar les inscripcions trucant al telèfon 93 778 18 99 o enviant un correu electrònic a correu@cmineraolesana.cat.

Tots els inscrits rebran personalment la informació del curs, així com els dies i horaris.